



HANDLEIDING

Weldas CE markeringen op dit product geven aan dat deze getest en gecertificeerd is volgens norm 89/686/EEC Level 2.

WELDAS PRODUKT: 44-7106, 44-7114, 44-7114EXT

prEN ISO 11611 (2003), EN 470-1 (1995)

Kleding type: Lava Brown

Handelsmerk: STEERSOtuff

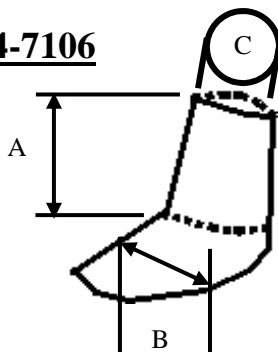
Maat: zie bedrukking op het product

Verklaring van de pictogrammen op dit product:

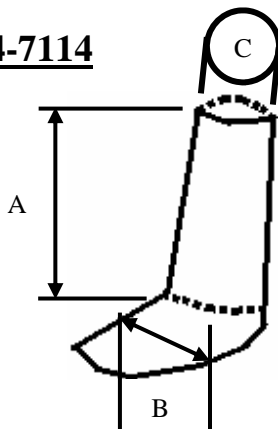


Test	Vereiste
Treksterkte	≤ 300 N
Scheur weerstand	≤ 15 N
Maat verandering	< 5 %
Vet gehalte	< 15 %
Dikte leder	≥ 1 mm
Vlamverspreiding	≤ 2 seconden
Gesmolten druppels	≥ 15 druppels
Zakken	Geen open zakken
Sluitingen	Geen openingen
Maatvoering	EN 340
Electriciteit	Geen geleiding

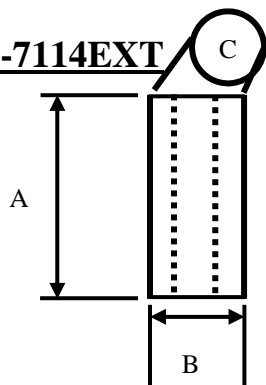
44-7106



44-7114



44-7114EXT



Gezondheids informatie:

De PH, Chroom (VI) en PCP niveau's van alle materialen zijn getest en voldoen aan de CE gezondheidsnorm. Verfstoffen: voor het verven zijn natuurlijke verfstoffen gebruikt.

Garantie:

Dit product heeft een garantie tegen fabrieksfouten. Omdat de toepassingen variëren, is de gebruiker wel verantwoordelijk voor gebruik van het juiste product, in de daarvoor bedoelde toepassing.

Wassen:

Geen bleekmiddel of zuur mag gebruikt worden, alleen standaard wasmiddelen. De eigenschappen van het leer zullen veranderen na 1 of 2 wasbeurten, het verharden van het leer is gebruikelijk na het wassen.

Drogen en strijken:

Mechanisch drogen en strijken is mogelijk, maar niet aanbevolen.

Opslag:

Sla droog en boven 5° Celcius op. Stapel nooit hoger dan 5 dozen op 1 pallet.

Gebruikte materialen:

Algemeen: split zij-runderleer; 5 draads KEVLAR®; klittenband sluitingen; alsmede stroom geïsoleerde knopen.
44-7106: elastische band.
44-7114: middenstuk papierversterking en aluminium gedeelte.
DuPont™ en KEVLAR® zijn handelsmerken of geregistreerde handelsmerken van E.I.duPont de Nemours and Company.

Gebruiksaanwijzing:

Deze lederen werkkleding kan gebruikt worden bij algemene werkzaamheden alsmede bij het lassen. De gebruiker moet er op letten dat alle sluitingen zijn gesloten in het bijzonder bij gebruik tijdens laswerkzaamheden en de keuze van de juiste maat.

Maatvoering volgens: EN 340 (1993) CM.



	A	B	C
44-7106	15	21,5	33-43
44-7114	36	26,5	37-47
44-7114EXT	36	15	x
44-7114 + 44-7114EXT			52-62

Attentie:

Weldas handschoenen en kleding zijn getest en gecertificeerd door TÜV Rheinland Product Safety GmbH, Am Grauen Stein D-51105 Keulen, Duitsland. Voor meer informatie over EN normen, test methodes, test rapporten, product certificaten en andere producten, kunt u ons mailen europa@weldas.com, of onze website bezoeken www.weldas.com.

Fabrikant van dit produkt is: Weldas.

Adres informatie Weldas:

Europees kantoor:

Weldas Europe B.V.
Blankenweg 18
4612 RC Bergen op Zoom
Holland
E-mail: europa@weldas.com

Hoofdkantoor Weldas wereldwijd alsmede USA kantoor:

Weldas Company
128 Seaboard Lane
Franklin TN 37067
USA
E-mail: info@weldas.com