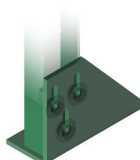




## Sonic Halve voet + klemplaat

[http://www.weldingsupplies.nl/product\\_info.php?products\\_id=2755](http://www.weldingsupplies.nl/product_info.php?products_id=2755)



Product Name: Sonic Halve voet + klemplaat  
Manufacturer: Cepro  
Model Number: 79.45.10.03

**Deze Sonic halve voetsteun met klemplaat is geschikt voor bevestiging langs een muur.** Het betreft de rechter uitvoering. Deze steun maakt onderdeel uit van het Cepro Sonic Classic programma. **Ook verkrijgbaar:**

- Sonic Classic [wandelementen](#), voor het modulair opbouwen van een lascabine
- Sonic Classic [accessoires](#), voor het verder uitbreiden van uw lascabine
- Sonic Classic [steunen](#), voor het bevestigen van accessoires of andere toebehoren aan uw lascabine

**Het Cepro Sonic Classic programma** Met dit uitgebreide programma kan een substantiele reductie van geluidsoverlast gerealiseerd worden, waardoor aan de geldende normen op het gebied van geluidsbelasting kan worden voldaan. Deze geluidisolerende producten zorgen voor een hogere productie en een beter functioneren van medewerkers in lawaaiige omstandigheden. Het Cepro Sonic Classic programma bestaat uit een wandstelsel met ingebouwde geluiddempende en geluidwerende elementen. Hierdoor ontstaat niet alleen geluidsluwt op de werkplek, maar wordt ook een effectieve geluidreductie verkregen voor de rest van de werkomgeving. Het modulaire stelsel is gemakkelijk en snel op te bouwen en te verplaatsen of uit te breiden. De panelen zijn afgewerkt met een UV absorberende matgroene poedercoating RAL6011. De frontzijde van de cabine kan afgeschermd worden met een lamellen- of gordijnscherming, resp. in een enkel of dubbelrailstelsel. De totale geluiddemping die gerealiseerd kan worden bedraagt 26 Db. Voor meer informatie of een offerte voor een complete cabine inrichting kunt u contact opnemen met onze verkoopafdeling; 020-6332265 of via [verkoop@stvn.nl](mailto:verkoop@stvn.nl)

Uitvoering	Rechts
Type	Behoort tot het Sonic Classic programma
Merk	Cepro
Artikelnummer	79.45.10

**Price: 28.00EUR**